



Parkplatzreduziert in Kleinstadt und Dorf

Angebot für Casafair-Mitglieder

Planen und Bauen mit weniger Parkplätzen funktioniert in den grösseren Städten und an Orten, wo die ÖV-Erschliessung gut ist. Doch wie sieht es «auf dem Land» aus? Geht es dort auch mit weniger Autos? Wenn ja, wie müssen entsprechende Projekte angepackt werden?

Leitfrage für Casafair Hausbesitzer:innen

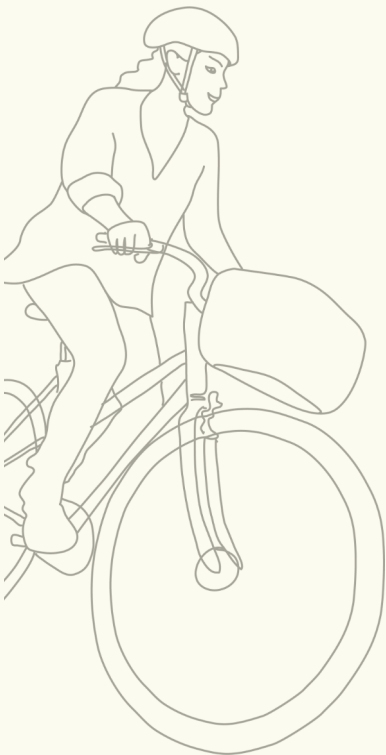
Welche Parkplatzreduktion ist für ein Kleinprojekt an einem bestimmten Standort möglich und – für peripherere Lagen besonders wichtig – wie können die Gemeindebehörden von einem parkplatzreduzierten Projekt an einem sub-optimalen Standort überzeugt werden.

Angebot

Neben der zentralen Leitfrage gibt es weitere spezifische Fragestellungen rund um Immobilienprojekte, welche ein reduziertes Parkplatzangebot anstreben.

Wir unterstützen **Casafair Mitglieder:**

- bei der Kommunikation mit Gemeindebehörde / Baukommission
- bei der Ausarbeitung von Mobilitätskonzepten, respektive bei der Suche nach pragmatischen Lösungen für Kleinprojekte
- beim Mobilitätsmanagement für bestehende Bauten
- bei der Umsetzungsplanung (Parkierung, Veloabstellung, Carsharing, Elektromobilität etc.)
- in allen Fragen rund um die parkplatzreduzierte klimaschonende Mobilität



Mitmachbedingung:

- Standort liegt in Gemeinde bis maximal 10'000 Einwohner:innen
- oder Standort weist maximal mittlere ÖV-Erschliessungsgüte auf (ÖV-Gütekategorie C nach ARE)

Hauptträger

Für Mensch
und Umwelt



Partner-Organisationen



EspaceSuisse

Verband für Raumplanung
Association pour l'aménagement du territoire
Associazione per la pianificazione del territorio
Associazione per la pianificazione del territorio



Fussverkehr Schweiz
Mobilité piétonne Suisse
Mobilità pedonale Svizzera

mobility

Beispiel Deitingen SO – das fluryhaus macht's vor

In der Solothurner Landgemeinde Deitingen entsteht an der Schulhausstrasse 2 ein neues, ganz besonderes Wohnhaus. Das bis Oktober 2023 neu erstellte Holz-Wohnhaus fügt sich ein in ein Ensemble aus einem bestehenden Bauernhaus im wasserämter Stil und ein autarken Lehm-Parterre-Einfamilienhaus. Mit dem natürlich gestalteten Garten entsteht ein ökologisch wertvoller Lebensraum und für die Bewohnerinnen und Bewohner zudem ein Ort der Gemeinschaft mit vielfältigen Möglichkeiten.

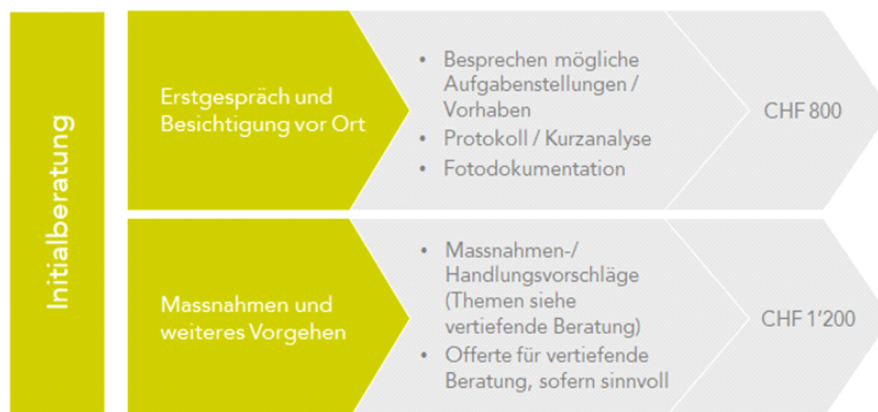
Eckdaten des Flury Hauses - www.fluryhaus.ch

- Bauherr: Ueli Flury, Deitingen
- Architektur: Studio OU GmbH, u.a. Joel Flückiger
- Beratung Mobilitätskonzept: Samuel Bernhard, bernhard uvb
- 2 x 4.5 Zimmer à je 112 m²
- 1x 2 Zimmer Maisonette à 90 m²
- ÖV-Güteklasse (nach ARE) an der Adresse Schulhausstrasse 2: unklassiert – ca. 200 Meter entfernt von D
- Pflicht-Parkplatzbedarf gemäss kommunalem Reglement für Gesamt-Ensemble: 8 PP
- Realisiertes PP-Angebot: 2 Besucher-PP, 1 PP Anlieferung, 1 PP Carsharing, total 4 PP

Mit dem vorliegenden Projekt wurde in der Gemeinde Deitingen das erste Mobilitätskonzept überhaupt eingereicht. Um die zuständige Planungskommission der Gemeinde für das innovative Mobilitätskonzept zu gewinnen, war etwas Überzeugungsarbeit notwendig. An einer gemeinsamen Sitzung von Bauherr, Architekt und Mobilitätsberater mit der Planungskommission konnten alle Fragen zum Funktionieren des Mobilitätskonzepts, zu rechtlichen Aspekten und Sicherungselementen für die Gemeinde geklärt werden.

Resultat

Anstatt Parkplatzlandschaften zu kreieren, ist es gelungen, die Gartenfläche zu maximieren. Abstellplätze für Velo und eine Ladestation für Elektrovelos stehen zur Verfügung. Für Grosseinkäufe gibt es gemeinschaftliches Cargo-Velo. Ebenso genutzt wird ein wasserstoffbetriebener Kleinwagen.



Kostenbeteiligung Umsetzungspartner: CHF 1'000.-



Vollständige Finanzierung durch Umsetzungspartner

1'000 CHF
vergünstigung
für Casafair
Mitglieder

Bei Fragen wenden Sie sich an:

Projektleitung
Plattform autofrei/autoarm Wohnen

Samuel Bernhard
bernhard Umwelt • Verkehr • Beratung
Strassburgerallee 64
4055 Basel
044 430 19 31

info@wohnbau-mobilitaet.ch
www.wohnbau-mobilitaet.ch

