

# Habitat à stationne- ment réduit.

Philipp Scherble  
Webinaire ATE 10 mai 2021





### Renens Quai Ouest bât. Amy, 86 sur 182 logements (Amy + Travis).

Situation en lien direct avec une plateforme de mobilité.  
Offre de stationnement voitures à -80% des besoins indicatifs pour toutes les affectations. Parking sous-terrain de 153 places au lot Travis. 0 places au lot Amy en service depuis fin 2020. Pas de mutualisation.

- Places voitures pour logements 22
- Places voitures visiteurs logements 2
- Places Mobility 9
- Places P+Rail 50



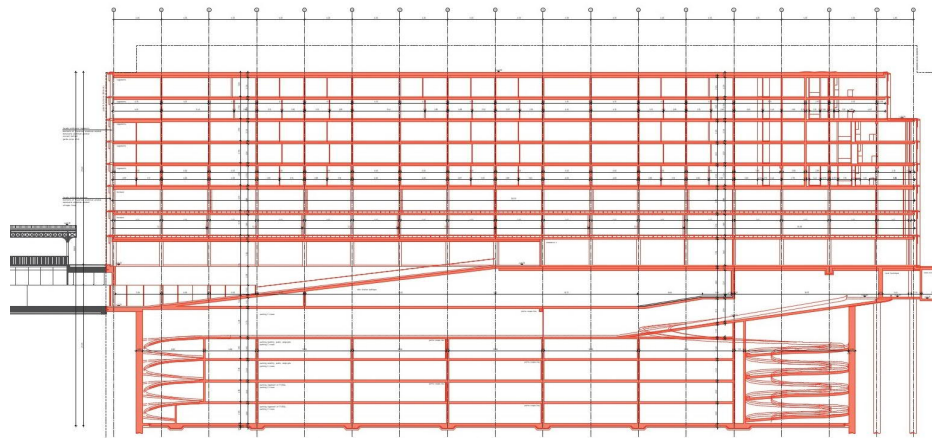
### Renens Parc du Simplon, 272 logements.

Quartier sans voitures en surface, à 5 minutes à pied de la gare de Renens. Offre de stationnement voitures à 50% des besoins indicatifs pour les logements. Parking sous-terrain de 324 places. 25 places mutualisés de 19h-7h.

- Places voitures pour logements 136
- Places voitures visiteurs logements 24
- Places Mobility 3



# Renens Quai Ouest. Plaque tournante de mobilité



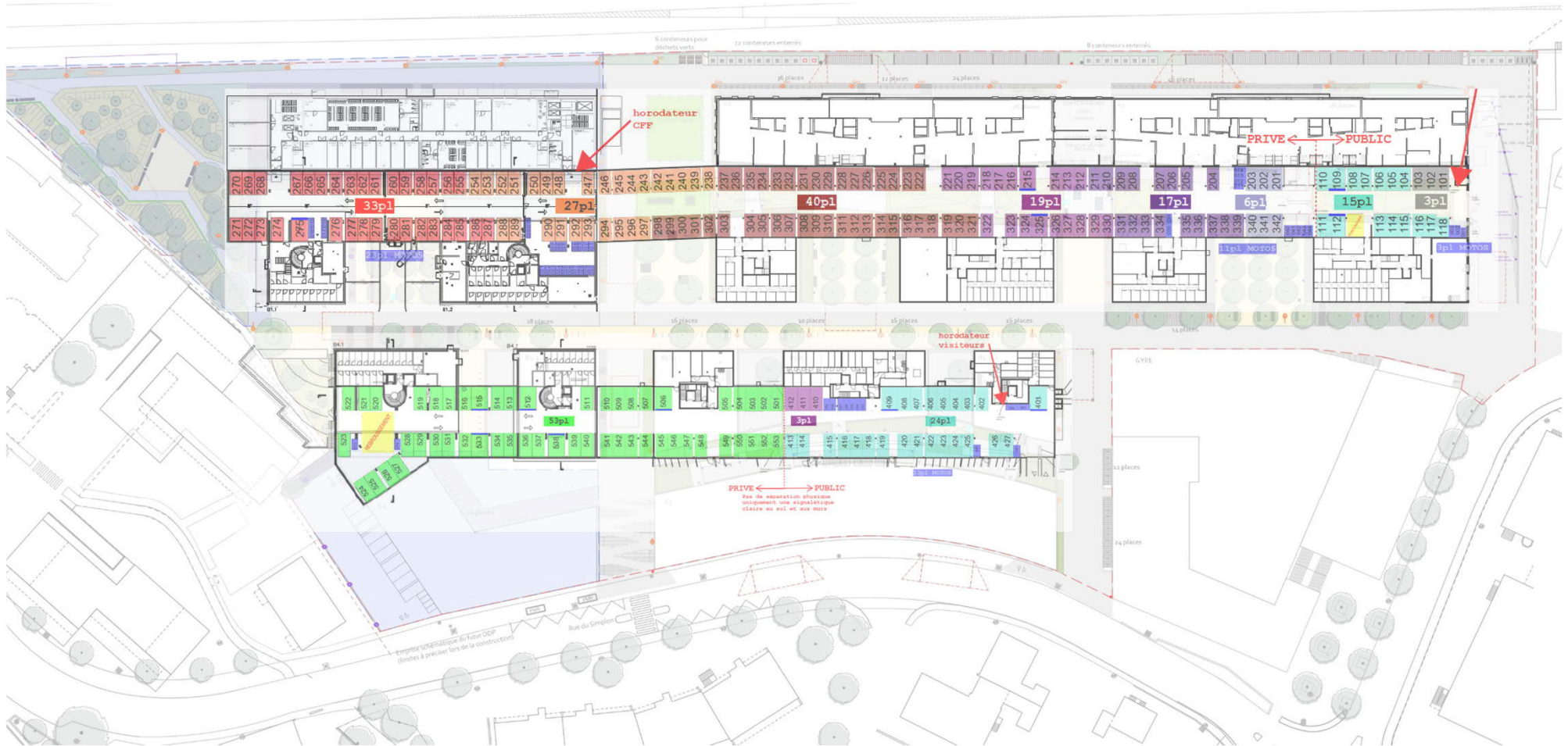


# Renens Parc du Simplon. Quartier sans voitures en surface.





# Renens Parc du Simplon. Quartier sans voitures en surface.





# Voitures par logement (hors visiteurs) dans projets actuels de CFF Immobilier.

Quartier des Halles Morges		233	233	→ 1.0
Central Malley Renens et Prilly		110	205	→ 0.54 (33 logements en PPE)
Parc du Simplon Renens		136	272	→ 0.50
Westlink Tower Zürich Altstetten		53	155	→ 0.34
Quai Ouest Amy + Travis Renens		22	182	→ 0.12 (Lot Amy actuellement 0.0)

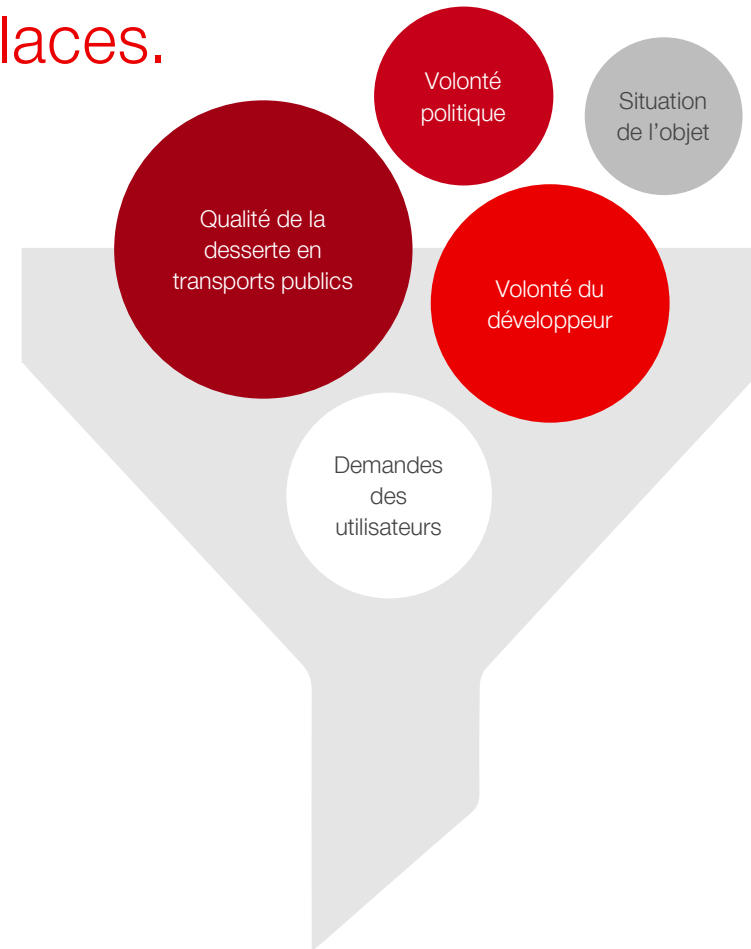
# Détermination de l'offre de places.

L'enjeu du nombre juste de places de stationnement réside à ne pas construire des places vacants et d'éviter le stationnement sur voirie hors site/quartier. En considérant l'évolution des besoins futurs.

Influence possible:

- Concepts de mobilité
- Définition du groupe cible pour les logements
- Mutualisation entre affectations voire sites
- Offres et conseil de mobilité alternatifs aux voitures (Exemple Europaallee, Baufeld H):

Information	Stimulation	Gestion des offres de mobilité
<ul style="list-style-type: none"> <li>• Carnet d'informations</li> <li>• Website mobilité</li> <li>• Communication</li> <li>• CFF écrans départ trains</li> <li>• Infoscreens</li> <li>• Informations mobilité</li> </ul>	<ul style="list-style-type: none"> <li>• Bons mobilité logements</li> <li>• Offres mobilité pour collaborateurs</li> <li>• Location vélos gratuit</li> <li>• Bike-Sharing</li> <li>• Mecanicien vélos</li> <li>• Service de livraison de vélos</li> <li>• Borns de chargement</li> <li>• Carsharing</li> </ul>	<ul style="list-style-type: none"> <li>• Conseiller de mobilité sur place</li> <li>• Gérant de mobilité</li> </ul>



Tendance: plutôt trop de places réalisés

A close-up photograph of a person's hand holding a red, ribbed, reusable coffee cup with a matching lid. The person is sitting at a table on a train, looking out a window. The background shows the interior of the train with window blinds and a view of a city street.

Merci, Danke  
& grazie.